



L'art de créer des Figurines

Découvrez mon processus de travail





«Bienvenue dans les coulisses de mon atelier»

Je vous invite à plonger avec moi dans un processus fascinant, un lieu où la magie de la création prend forme. Ici, chaque idée, aussi éthérée soit-elle, peut devenir une réalité palpable, un objet d'art.



L'Étincelle : De l'Idée au Premier Croquis

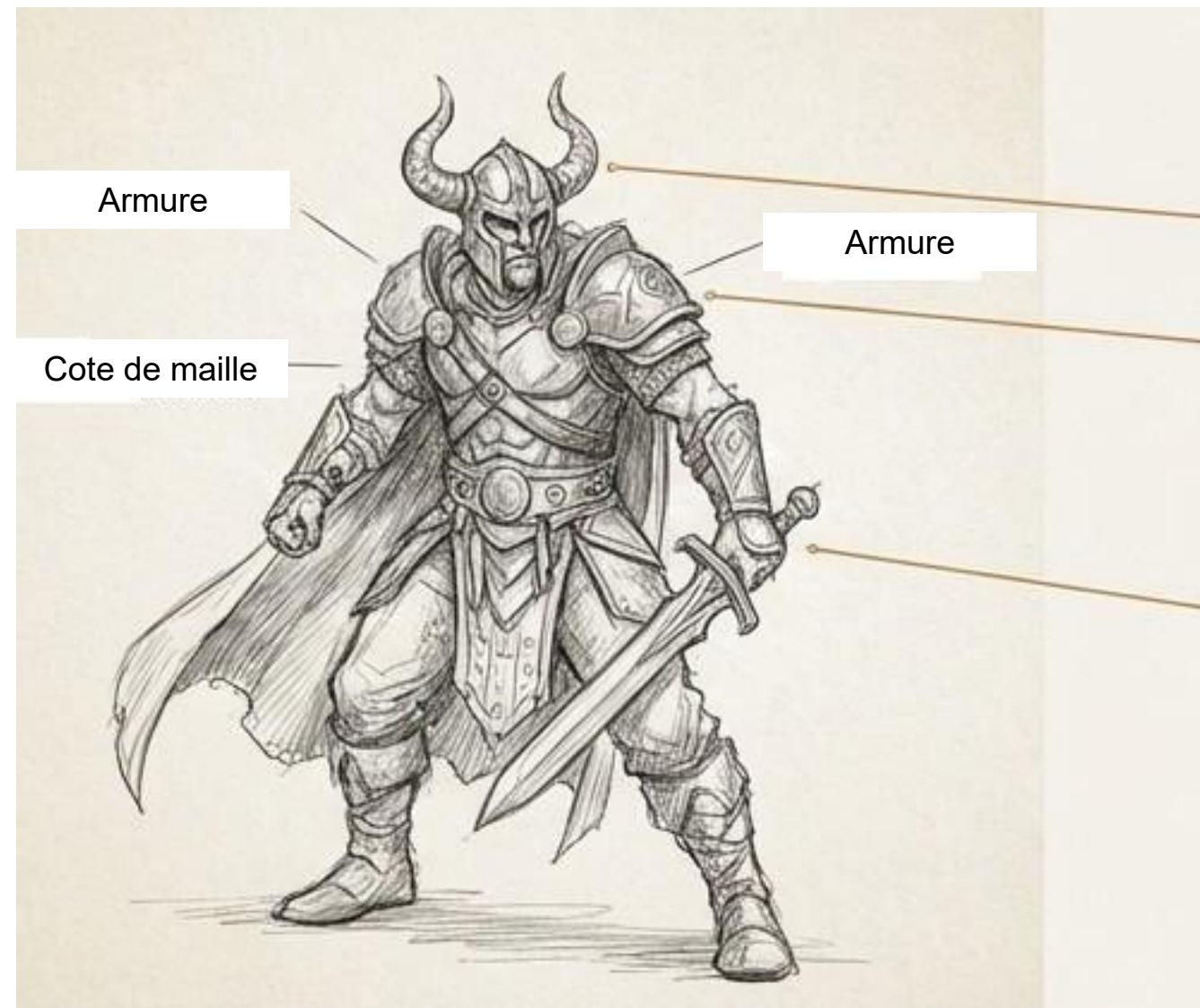
Tout commence par une inspiration/ une idée / un projet. Elle peut naître d'un rêve, d'une légende ancienne, ou d'une simple promenade dans la nature.

Avant de toucher au numérique, je couche ces idées sur papier ou bien je vais chercher des images sur internet.



La Sculpture Numérique : On y est !

Armé de mes images, je me tourne vers la modélisation 3D. C'est ici que l'idée commence véritablement à prendre sa forme. À l'aide de logiciels comme Zbrush ou Nomad Sculpt, chaque courbe et chaque polygone est sculpté numériquement pour refléter la vision de la future figurine.



Armure

Armure

Cote de maille

Concept



Figurine non finalisée

Un Équilibre Délicat

La modélisation 3D est un dialogue constant entre l'art et la technique. Je dois anticiper les contraintes de la fabrication en résine pour que chaque détail soit réalisable sans compromettre l'esthétique.

Défi artistique

Pour la figurine « Mizu Blue Eye Samurai », l'enjeu était de sculpter une silhouette qui ne soit ni trop féminine, ni trop masculine, pour capturer l'ambiguïté du personnage.



Défi technique

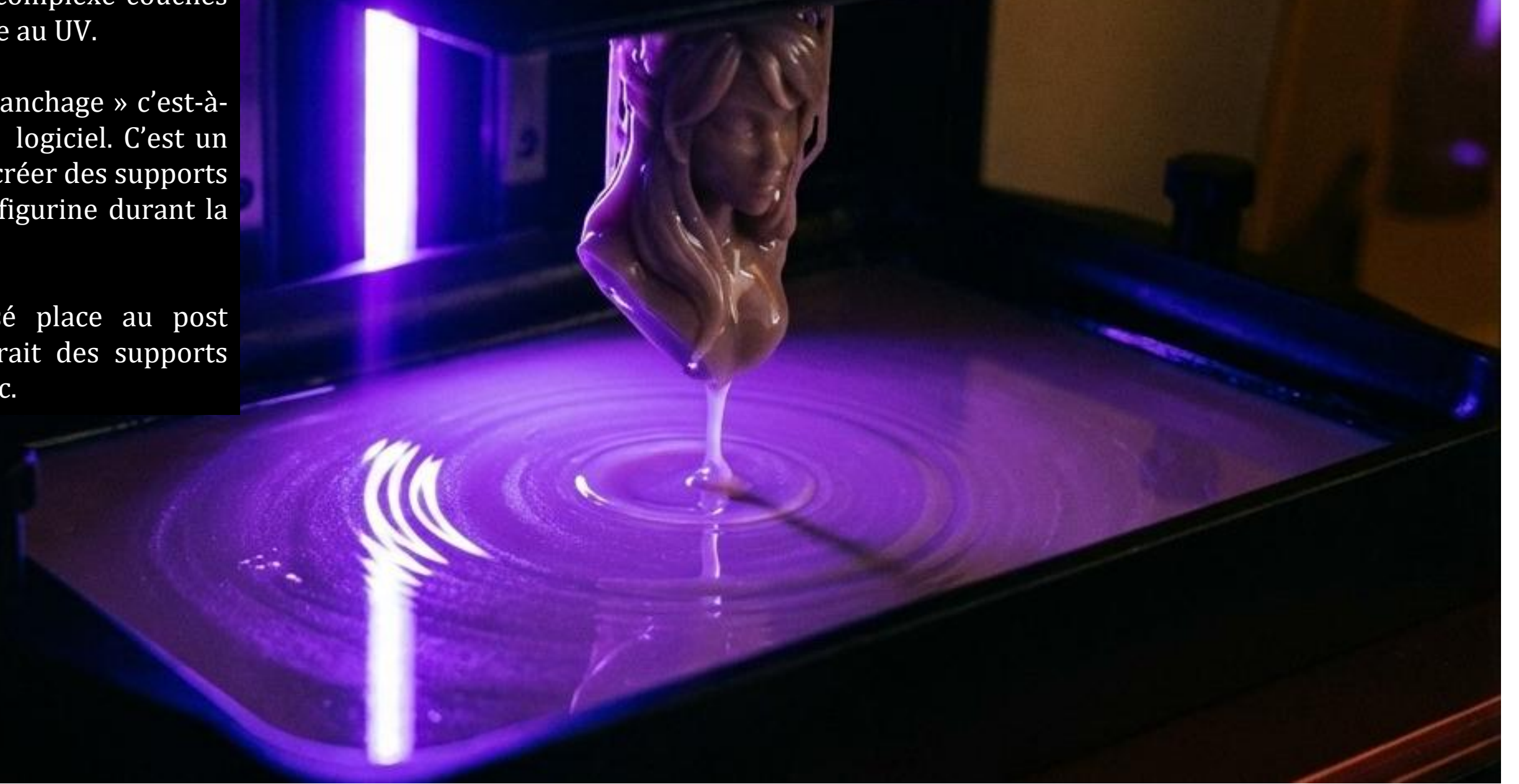
Chaque partie (tête, bras, jambes, pieds, etc.) doivent être détacher et assemblé en post impression grâce à des clef d'insertion. Cela facilite le travail d'impression 3D, de peinture et sécurise la livraison de la figurine.

La Naissance de la Forme : Quand le Virtuel Devient Réel

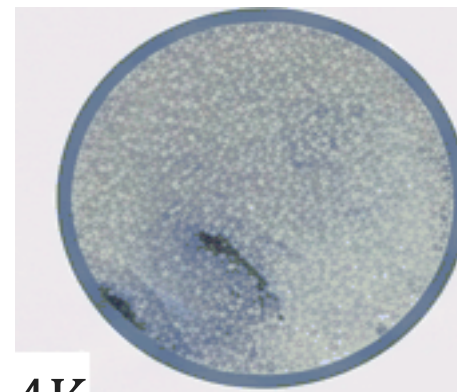
La fabrication en résine est un processus complexe couches par couches qui donne vie à la figurine grâce au UV.

Ce travail fait suite à ce qu'on appelle le « tranchage » c'est-à-dire la préparation de la figurine dans un logiciel. C'est un processus long et rigoureux qui permet de créer des supports d'impression 3D afin de venir soutenir la figurine durant la fabrication en résine.

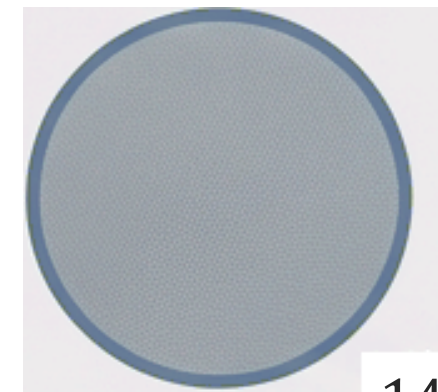
Une fois la fabrication en résine réalisée place au post traitement : nettoyage à l'alcool IPA, retrait des supports d'impression 3D, UV de finition, ponçage, etc.



La qualité n'est pas un luxe, c'est une norme !



4K



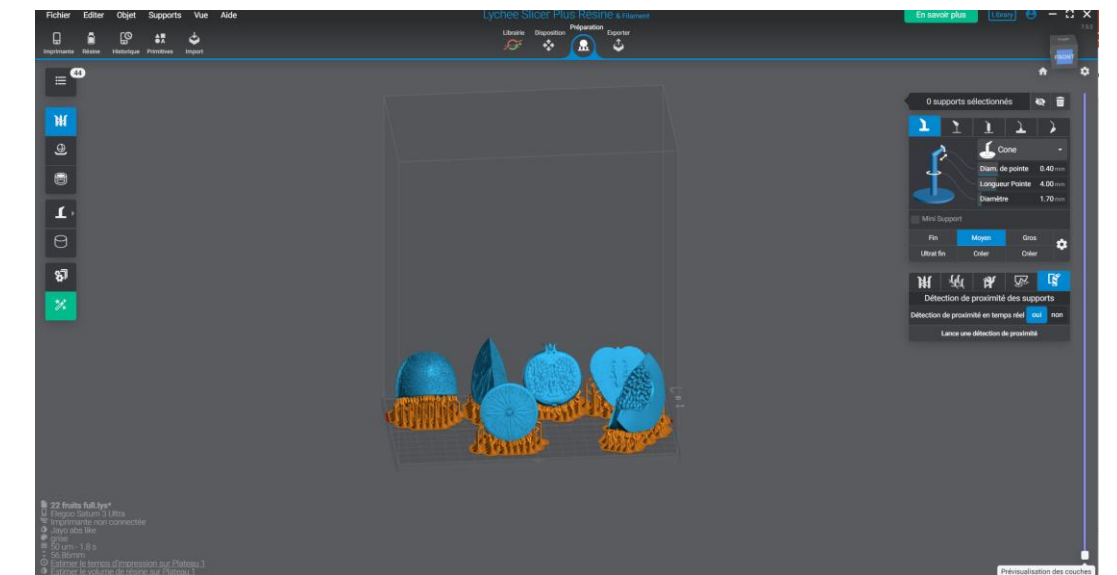
14K

Imprimante 3D Résine

Une résolution allant jusqu'à 17 microns (un cheveu est égale à 70 microns) qui garantit que chaque texture et motif est reproduit avec une précision remarquable.

Résine de Haute Qualité

Une matière première excellente est nécessaire, offrant une résolution importante, ainsi qu'une robustesse renforcée contre les chocs. Plusieurs résine existe : résine très résistante, résine transparente, résine flexible, etc.



Logiciel de tranchage

L'outil incontournable qui rend nos impressions 3D possible, plus rapides, plus belle et garantit un haut niveau de réussite.

Fabrication en résine terminée

Cette pièce monochrome est la toile vierge sur laquelle l'étape finale, la plus personnelle, va pouvoir commencer : celle qui lui donnera son caractère et son âme ➔ LA PEINTURE !



L'Art de la peinture et des finitions

Le moment est venu de lui donner une âme. La peinture et les finitions sont les étapes où la magie opère véritablement, transformant une pièce de résine en une œuvre de collection.



Raconter une Histoire en Couleurs

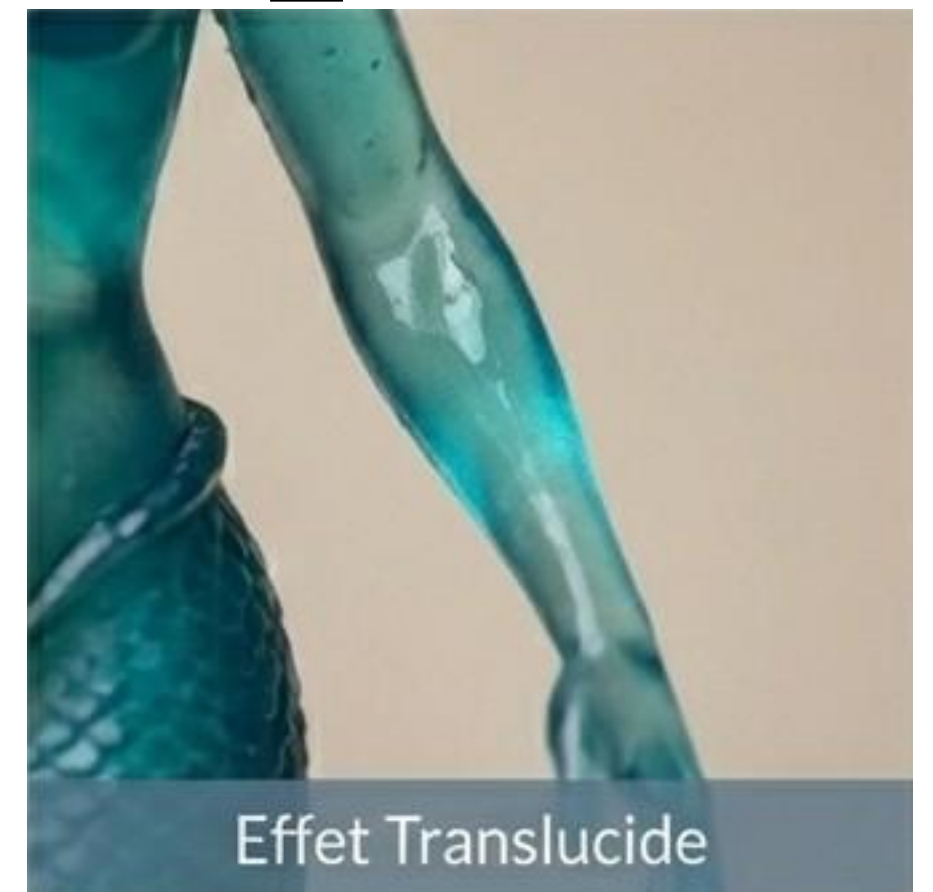
La peinture n'est pas un simple embellissement ; c'est une manière de donner vie à l'histoire et au caractère d'un personnage. Chaque coup de pinceau, chaque goutte de couleur ajoute une dimension à ce que nous souhaitons raconter.



Maitrise des Techniques

La création d'effets réalistes et de textures complexes requiert une maitrise de diverses techniques. C'est la combinaison de ces méthodes qui donne à chaque figurine une facette unique.

- Aérographe
- Brossage à sec
- Lavis
- Glacis
- Pleins d'autre technique sont possibles



La Touche Finale: le Vernis

Après la peinture, l'application d'un vernis protège l'œuvre et en sublime les détails. Le choix entre un fini mat ou brillant n'est pas anodin ; c'est un détail qui fait toute la différence et qui est mûrement réfléchi selon l'effet désiré.

FINI MAT



FINI Brillant



Galerie des arts

[Visitez la galerie des arts en
cliquant sur le lien.](#)



Figurine personnalisée

Notre savoir faire au service de vos projets !



Service de Modélisation 3D Personnalisée

Pour créer la figurine
unique de votre choix.



Service d'impression 3D

Pour matérialiser vos propres
modèles avec notre
équipement de pointe.



Service de peinture sur figurine

Pour des finitions
professionnelles sur vos pièces.

Liens utiles

[Site internet](#)



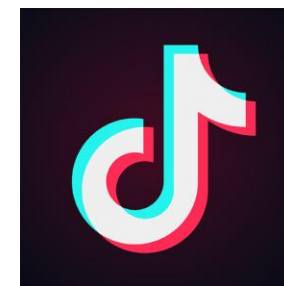
[Contactez l'artiste](#)



[Instagram](#)



[Ticktok](#)



[Youtube](#)

